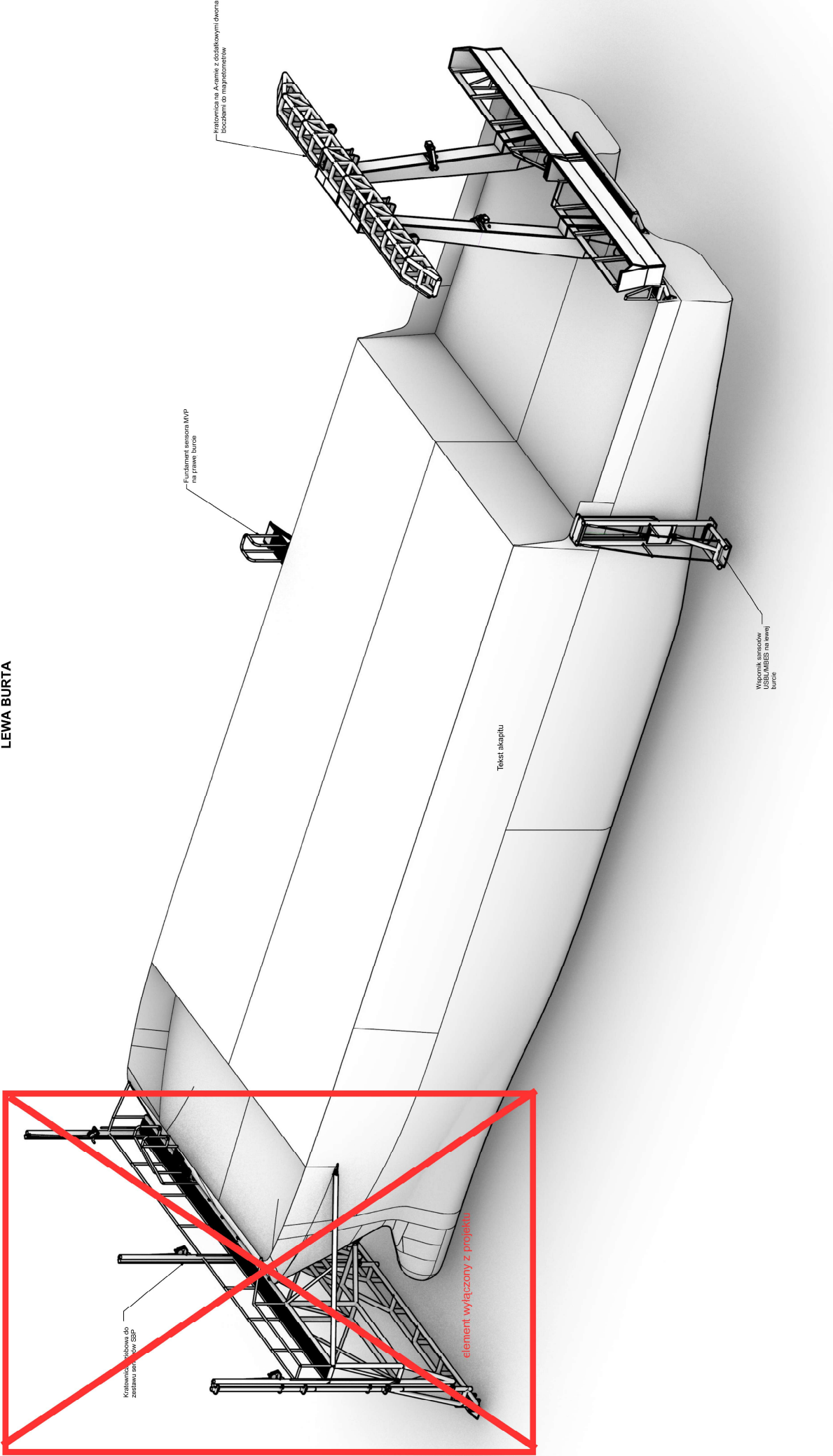

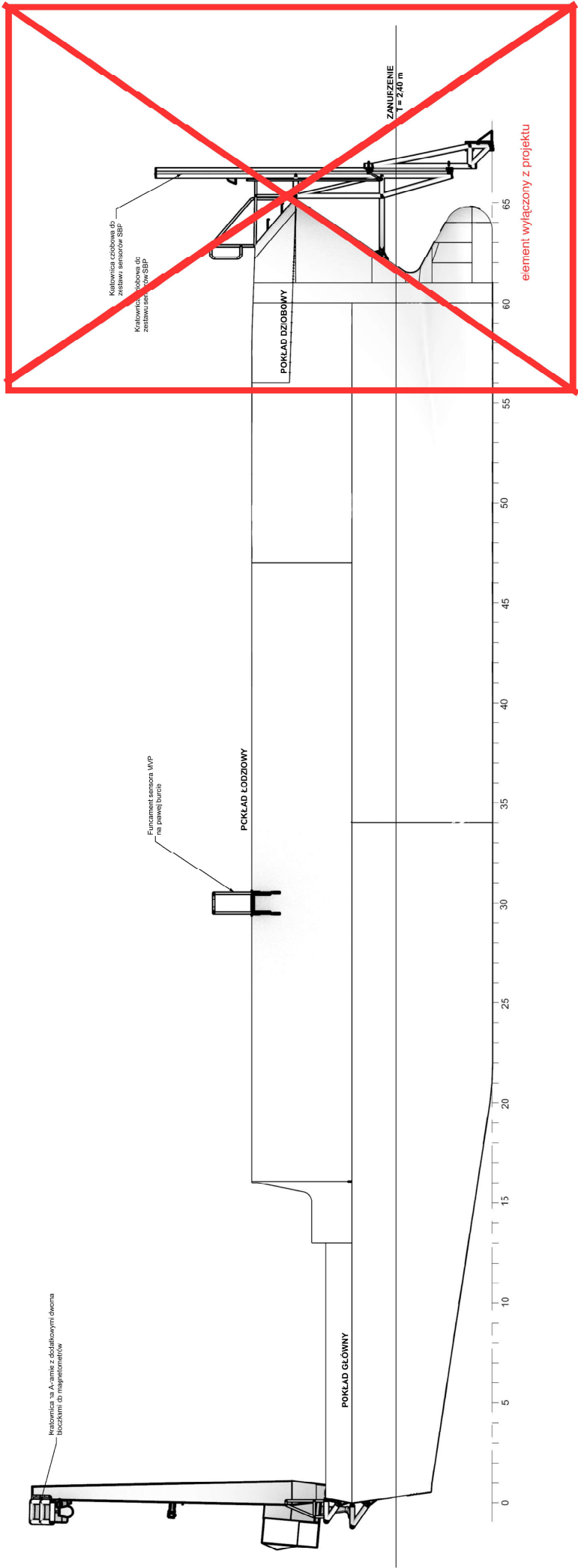


WIDOK AKSONOMETRYCZNY
LEWA BURTA



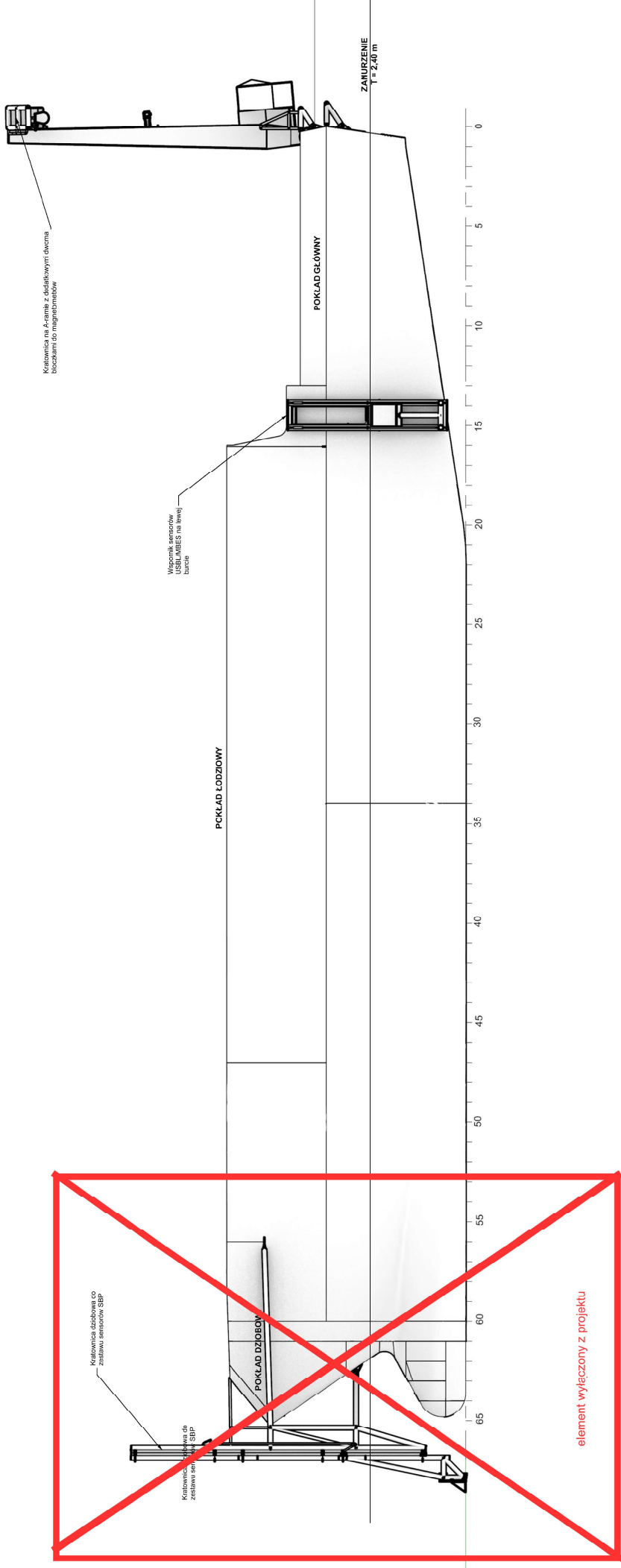
		Data:		Nazwisko:	
Wykonawca:	2025.01.23	A. Kurlandzki			
Skonsolidował:	2025.01.23	G. Bęrgalski			
Wytył:	2025.01.23	R. Dąbajski			
Projekt:					
IMOR					
Nr projektu: 24092-0-1910-01					
Nr projektu kontynuacji: N/A					
Reprezentant Kształowni: N/A					
Archiwizacja:					
Skala:		Przebieg:	Archiwizacja:	Archiwizacja:	Archiwizacja:
1:50		A1	2	16	B
INSTRUMENT MORSKI					
Archiwizacja:					
INSTRUMENT MORSKI					
Archiwizacja:					
INSTRUMENT MORSKI					
Archiwizacja:					
INSTRUMENT MORSKI					
Archiwizacja:					
INSTRUMENT MORSKI					
Archiwizacja:					
INSTRUMENT MORSKI					
Archiwizacja:					
INSTRUMENT MORSKI					
Archiwizacja:					
INSTRUMENT MORSKI					
Archiwizacja:					
INSTRUMENT MORSKI					
Archiwizacja:					
INSTRUMENT MORSKI					
Archiwizacja:					
INSTRUMENT MORSKI					
Archiwizacja:					
INSTRUMENT MORSKI					
Archiwizacja:					
INSTRUMENT MORSKI					
Archiwizacja:					
INSTRUMENT MORSKI					
Archiwizacja:					
INSTRUMENT MORSKI					
Archiwizacja:					
INSTRUMENT MORSKI					
Archiwizacja:					
INSTRUMENT MORSKI					
Archiwizacja:					
INSTRUMENT MORSKI					
Archiwizacja:					
INSTRUMENT MORSKI					
Archiwizacja:					
INSTRUMENT MORSKI					
Archiwizacja:					
INSTRUMENT MORSKI					
Archiwizacja:					
INSTRUMENT MORSKI					
Archiwizacja:					
INSTRUMENT MORSKI					
Archiwizacja:					
INSTRUMENT MORSKI					
Archiwizacja:					
INSTRUMENT MORSKI					
Archiwizacja:					
INSTRUMENT MORSKI					
Archiwizacja:					
INSTRUMENT MORSKI					
Archiwizacja:					
INSTRUMENT MORSKI					
Archiwizacja:					
INSTRUMENT MORSKI					
Archiwizacja:					
INSTRUMENT MORSKI					
Archiwizacja:					
INSTRUMENT MORSKI					
Archiwizacja:					
INSTRUMENT MORSKI					
Archiwizacja:					
INSTRUMENT MORSKI					
Archiwizacja:					
INSTRUMENT MORSKI					
Archiwizacja:					
INSTRUMENT MORSKI					
Archiwizacja:					
INSTRUMENT MORSKI					
Archiwizacja:					
INSTRUMENT MORSKI					
Archiwizacja:					
INSTRUMENT MORSKI					
Archiwizacja:					
INSTRUMENT MORSKI					
Archiwizacja:					
INSTRUMENT MORSKI					
Archiwizacja:					
INSTRUMENT MORSKI					
Archiwizacja:					
INSTRUMENT MORSKI					
Archiwizacja:					
INSTRUMENT MORSKI					
Archiwizacja:					
INSTRUMENT MORSKI					
Archiwizacja:					
INSTRUMENT MORSKI					
Archiwizacja:					
INSTRUMENT MORSKI					
Archiwizacja:					
INSTRUMENT MORSKI					
Archiwizacja:					
INSTRUMENT MORSKI					
Archiwizacja:					
INSTRUMENT MORSKI					
Archiwizacja:					
INSTRUMENT MORSKI					
Archiwizacja:					
INSTRUMENT MORSKI					
Archiwizacja:					
INSTRUMENT MORSKI					
Archiwizacja:					
INSTRUMENT MORSKI					
Archiwizacja:					
INSTRUMENT MORSKI					
Archiwizacja:					
INSTRUMENT MORSKI					
Archiwizacja:					
INSTRUMENT MORSKI					
Archiwizacja:					
INSTRUMENT MORSKI					
Archiwizacja:					
INSTRUMENT MORSKI					
Archiwizacja:					
INSTRUMENT MORSKI					
Archiwizacja:					
INSTRUMENT MORSKI					
Archiwizacja:					
INSTRUMENT MORSKI					
Archiwizacja:					
INSTRUMENT MORSKI					
Archiwizacja:					
INSTRUMENT MORSKI					
Archiwizacja:					
INSTRUMENT MORSKI					
Archiwizacja:					
INSTRUMENT MORSKI					
Archiwizacja:					
INSTRUMENT MORSKI					
Archiwizacja:					
INSTRUMENT MORSKI					
Archiwizacja:					
INSTRUMENT MORSKI					
Archiwizacja:					
INSTRUMENT MORSKI					
Archiwizacja:					
INSTRUMENT MORSKI					
Archiwizacja:					
INSTRUMENT MORSKI					
Archiwizacja:					
INSTRUMENT MORSKI					
Archiwizacja:					
INSTRUMENT MORSKI					
Archiwizacja:					
INSTRUMENT MORSKI					
Archiwizacja:					
INSTRUMENT MORSKI					
Archiwizacja:					
INSTRUMENT MORSKI					
Archiwizacja:					
INSTRUMENT MORSKI					
Archiwizacja:					
INSTRUMENT MORSKI					
Archiwizacja:					
INSTRUMENT MORSKI					
Archiwizacja:					
INSTRUMENT MORSKI					
Archiwizacja:					
INSTRUMENT MORSKI					
Archiwizacja:					
INSTRUMENT MORSKI					
Archiwizacja:					
INSTRUMENT MORSKI					
Archiwizacja:					
INSTRUMENT MORSKI					
Archiwizacja:					
INSTRUMENT MORSKI					
Archiwizacja:					
INSTRUMENT MORSKI					
Archiwizacja:					
INSTRUMENT MORSKI					
Archiwizacja:					
INSTRUMENT MORSKI					
Archiwizacja:					
INSTRUMENT MORSKI					
Archiwizacja:					
INSTRUMENT MORSKI					
Archiwizacja:					
INSTRUMENT MORSKI					
Archiwizacja:					
INSTRUMENT MORSKI					
Archiwizacja:					
INSTRUMENT MORSKI					
Archiwizacja:					
INSTRUMENT MORSKI					
Archiwizacja:					
INSTRUMENT MORSKI					
Archiwizacja:					
INSTRUMENT MORSKI					
Archiwizacja:					
INSTRUMENT MORSKI					
Archiwizacja:					
INSTRUMENT MORSKI					
Archiwizacja:					
INSTRUMENT MORSKI					
Archiwizacja:					
INSTRUMENT MORSKI					
Archiwizacja:					
INSTRUMENT MORSKI					
Archiwizacja:					
INSTRUMENT MORSKI					
Archiwizacja:					
INSTRUMENT MORSKI					
Archiwizacja:					
INSTRUMENT MORSKI					
Archiwizacja:					
INSTRUMENT MORSKI					
Archiwizacja:					
INSTRUMENT MORSKI					
Archiwizacja:					
INSTRUMENT MORSKI					
Archiwizacja:					
INSTRUMENT MORSKI					
Archiwizacja:					
INSTRUMENT MORSKI					
Archiwizacja:					
INSTRUMENT MORSKI					
Archiwizacja:					
INSTRUMENT MORSKI					
Archiwizacja:					
INSTRUMENT MORSKI					
Archiwizacja:					
INSTRUMENT MORSKI					
Archiwizacja:					
INSTRUMENT MORSKI					
Archiwizacja:					
INSTRUMENT MORSKI					
Archiwizacja:					
INSTRUMENT MORSKI					
Archiwizacja:					
INSTRUMENT MORSKI					
Archiwizacja:					
INSTRUMENT MORSKI					
Archiwizacja:					
INSTRUMENT MORSKI					
Archiwizacja:					
INSTRUMENT MORSKI					
Archiwizacja:					
INSTRUMENT MORSKI					
Archiwizacja:					
INSTRUMENT MORSKI					
Archiwizacja:					
INSTRUMENT MORSKI					
Archiwizacja:					
INSTRUMENT MORSKI					
Archiwizacja:					
INSTRUMENT MORSKI					
Archiwizacja:					
INSTRUMENT MORSKI					
Archiwizacja:					
INSTRUMENT MORSKI					
Archiwizacja:					
INSTRUMENT MORSKI					
Archiwizacja:					
INSTRUMENT MORSKI					
Archiwizacja:					
INSTRUMENT MORSKI					
Archiwizacja:					
INSTRUMENT MORSKI					
Archiwizacja:					
INSTRUMENT MORSKI					
Archiwizacja:					
INSTRUMENT MORSKI					
Archiwizacja:					
INSTRUMENT					

WIDOK NA PRAWĄ BURTĘ

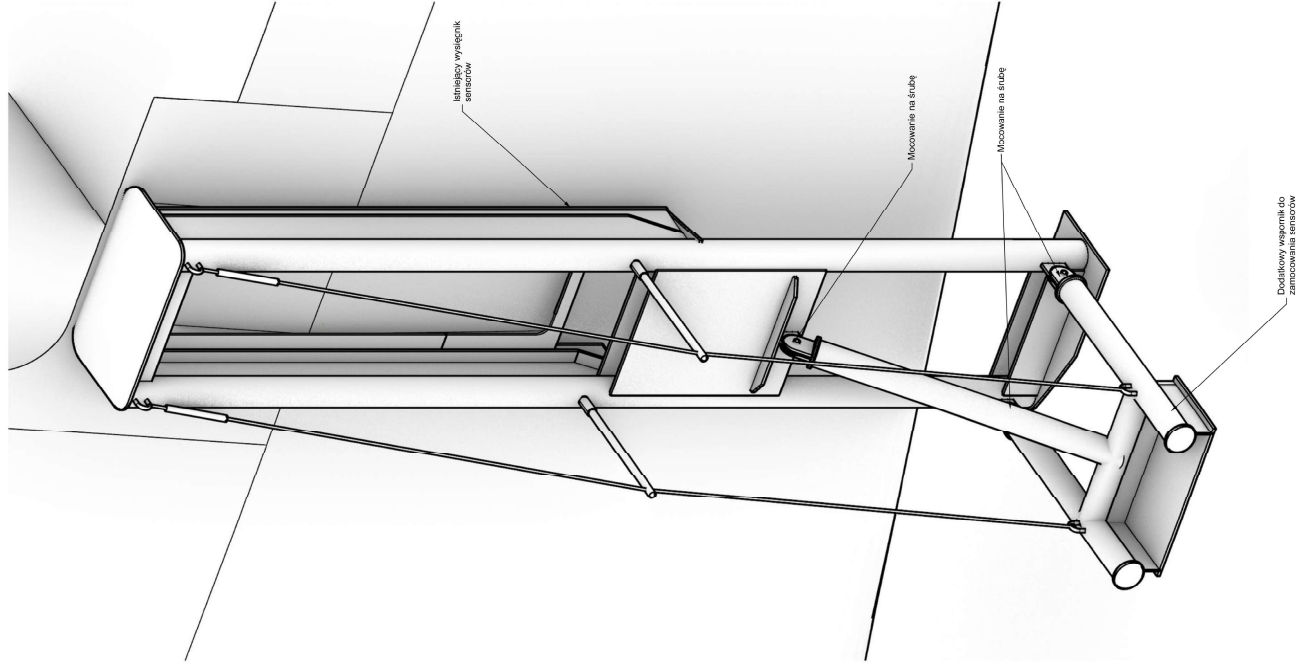


 ul. Marynarki Polskiej 63, 80-001 Gdańsk, Północ www.nava.com.pl	Wzrost	2025.01.23	Nazwisko	A. Korkiewicz
	Stawidło	2025.01.23	G. Stępiński	
	Wydruk	2025.01.23	R. Dąbka	
	Projekt			
PROJEKT KONCEPCYJNY	Nr projektu	IMOR		
	Nr projektu koncepcyjnego	24092-0-1910-01		
	Reprezentant Kierownictwa	N/A		
	Awantur Kierownictwa	N/A		
INSTYTUT MORSKI	Skala	1:50	Forma	A1
	Artykuł	A1	Artykuł	16
	Artykuł	A1	Artykuł	16
	Artykuł	A1	Artykuł	16
Konspekt NAVA zawiera wszelkie prawa autorskie. Prawa autorskie i prawa pokrewne są chronione przez prawo. NAVA nie gwarantuje, że informacje zawarte w tym dokumencie są prawdziwe i poprawne. NAVA nie odpowiada za szkody, które mogą wyniknąć z użycia tych informacji. NAVA nie odpowiada za szkody, które mogą wyniknąć z użycia tych informacji.				

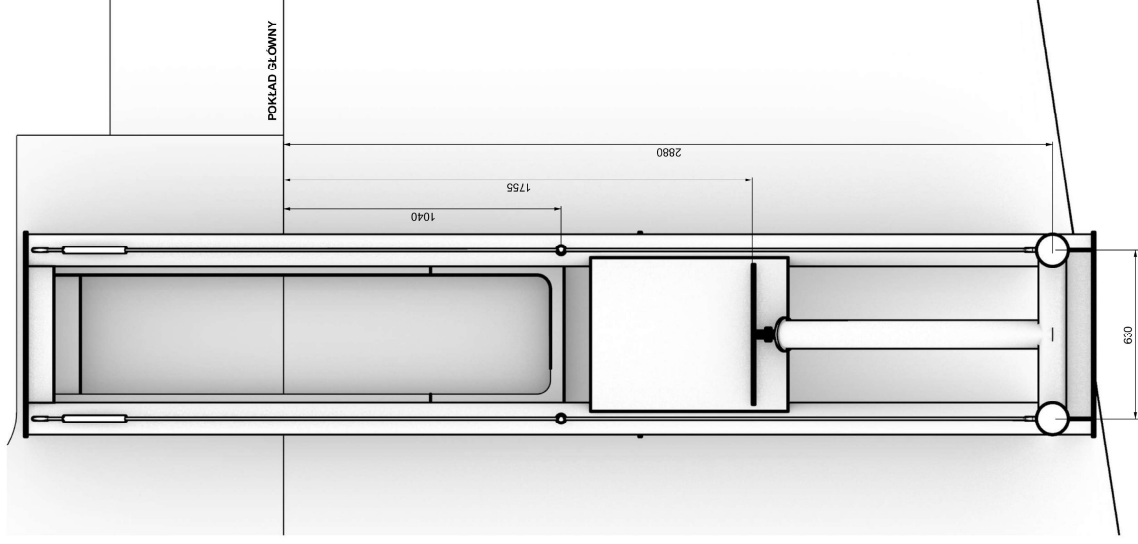
WIDOK NA LEWAŃ BURTEŃ

[illegible]

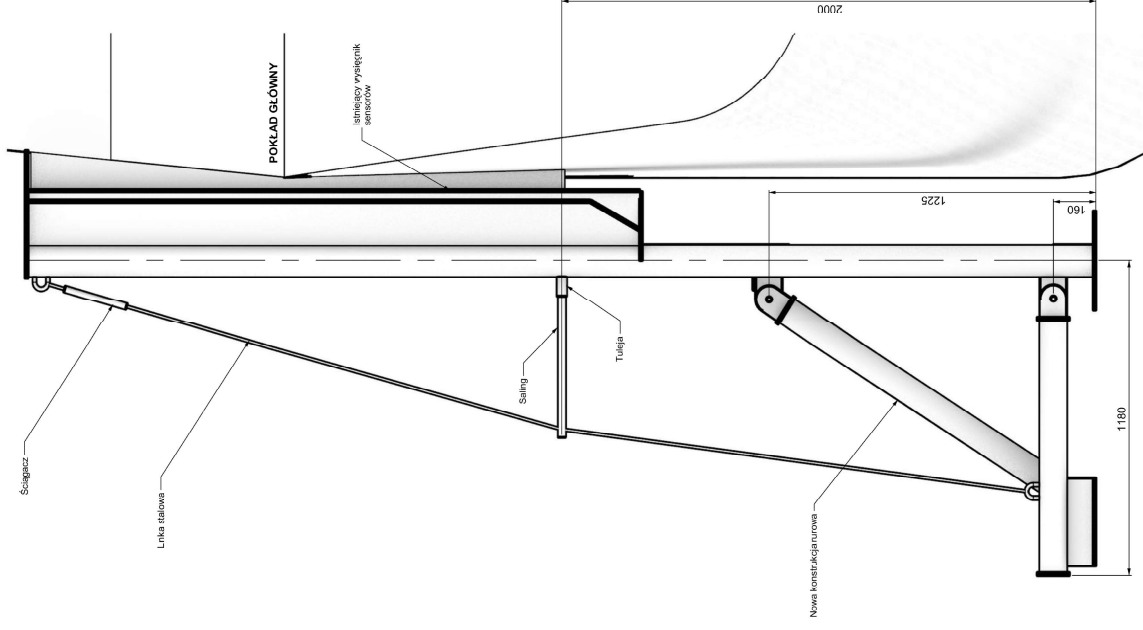
**WIDOK AKSONOMETRYCZNY
WSPORNIK SENSORÓW USB/MBES**



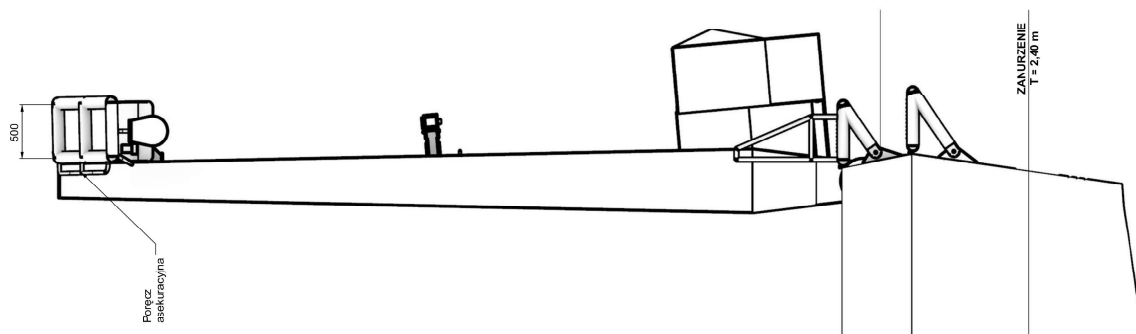
**WIDOK OD STRONY BURTY
WSPORNIK SENSORÓW USBL/MBES**



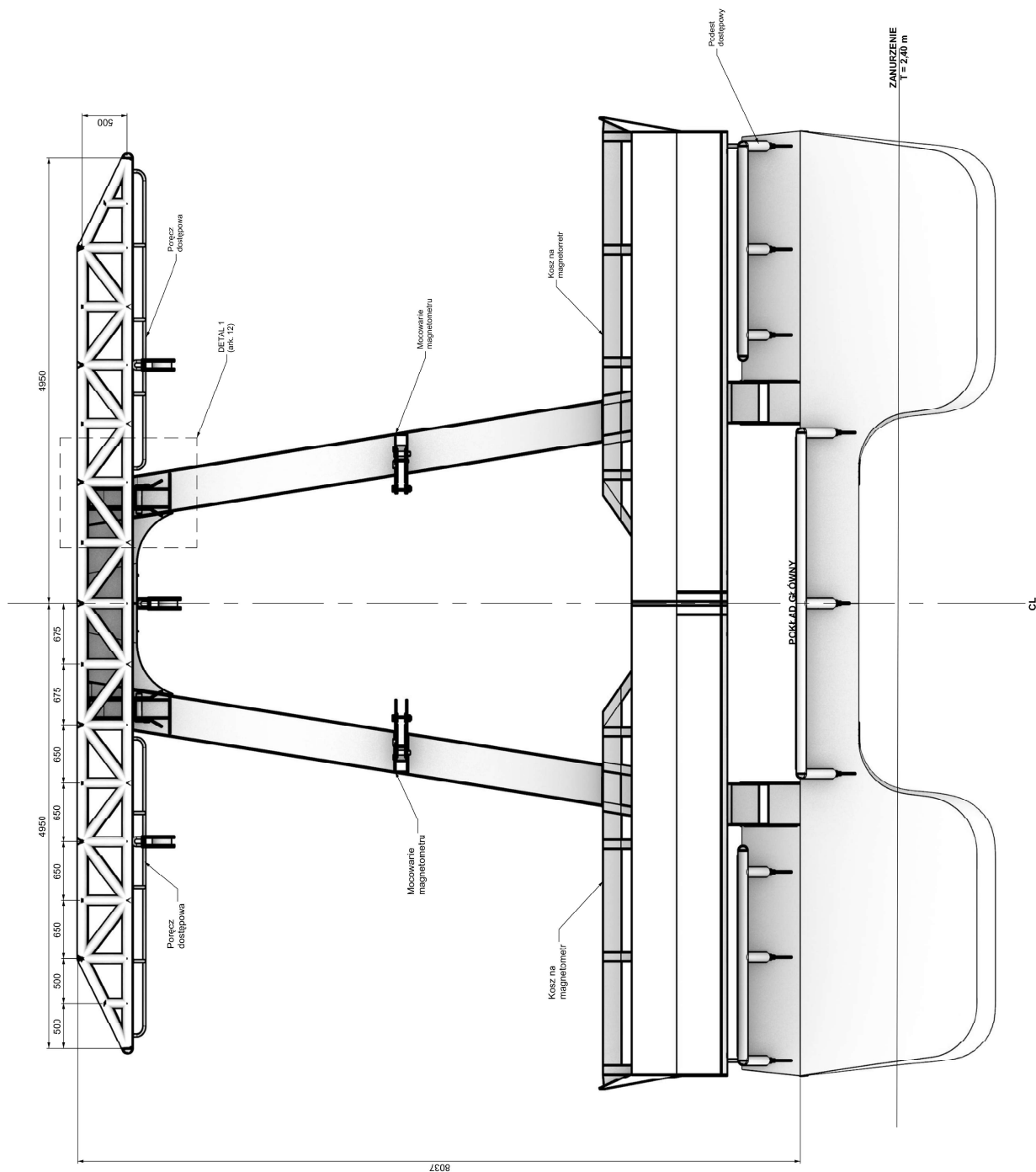
**WIDOK OD STRONY RUFY
WSPORNIK SENSORÓW USBL/MBES**

[illegible]

WIDOK OD STRONY BURTY KRATOWNICA NA A-RAMIE

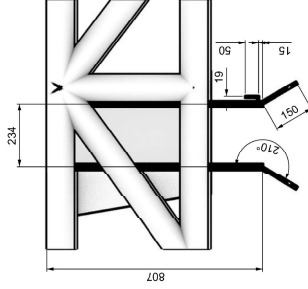
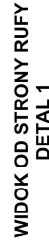
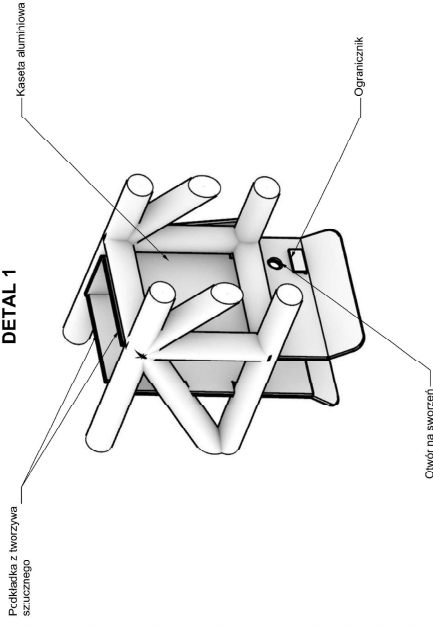


**WIDOK OD STRONY RUFY
KRATOWNICA NA A-RAMIE**

[illegible]

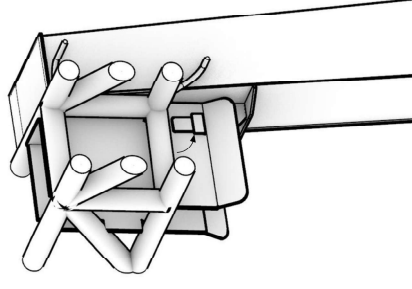
ELEMENTY NA KRACIE

**WIDOK AKSONOMETRYCZNY
DETAL 1**

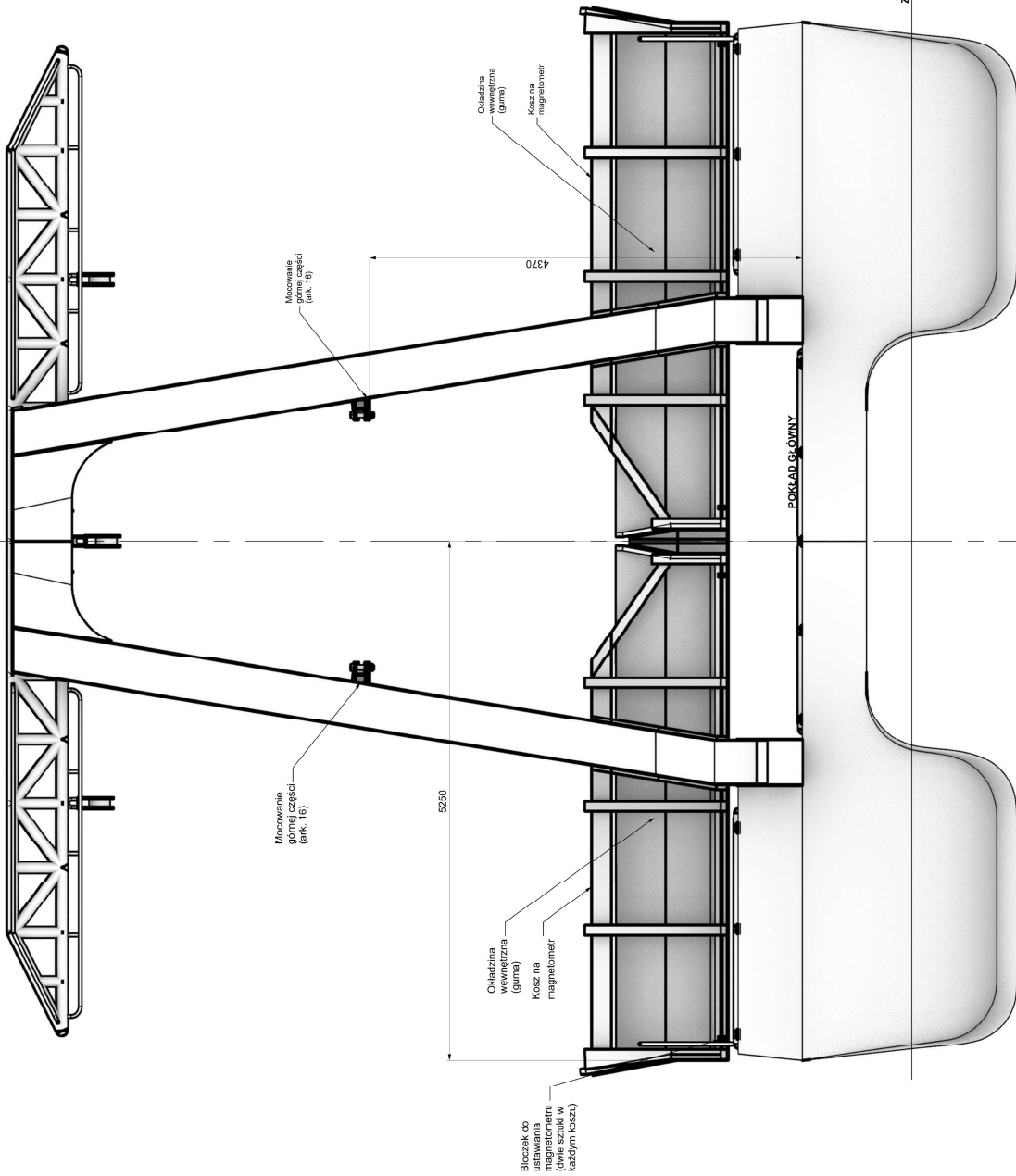


(części konstrukcji ominięte dla lepszej widoczności; skala skażona)

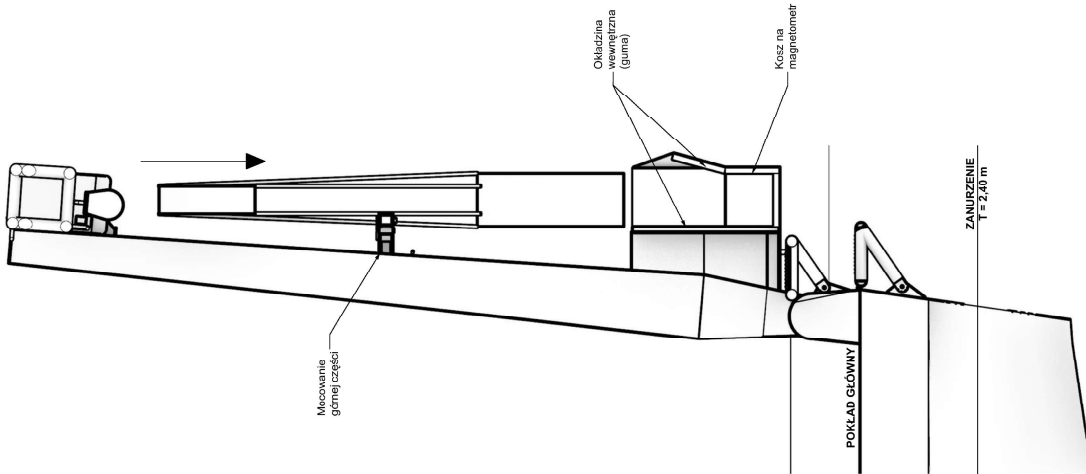
1. Opuszczenie kratownicy na przygotowaną konstrukcję na A-ramie

[illegible]

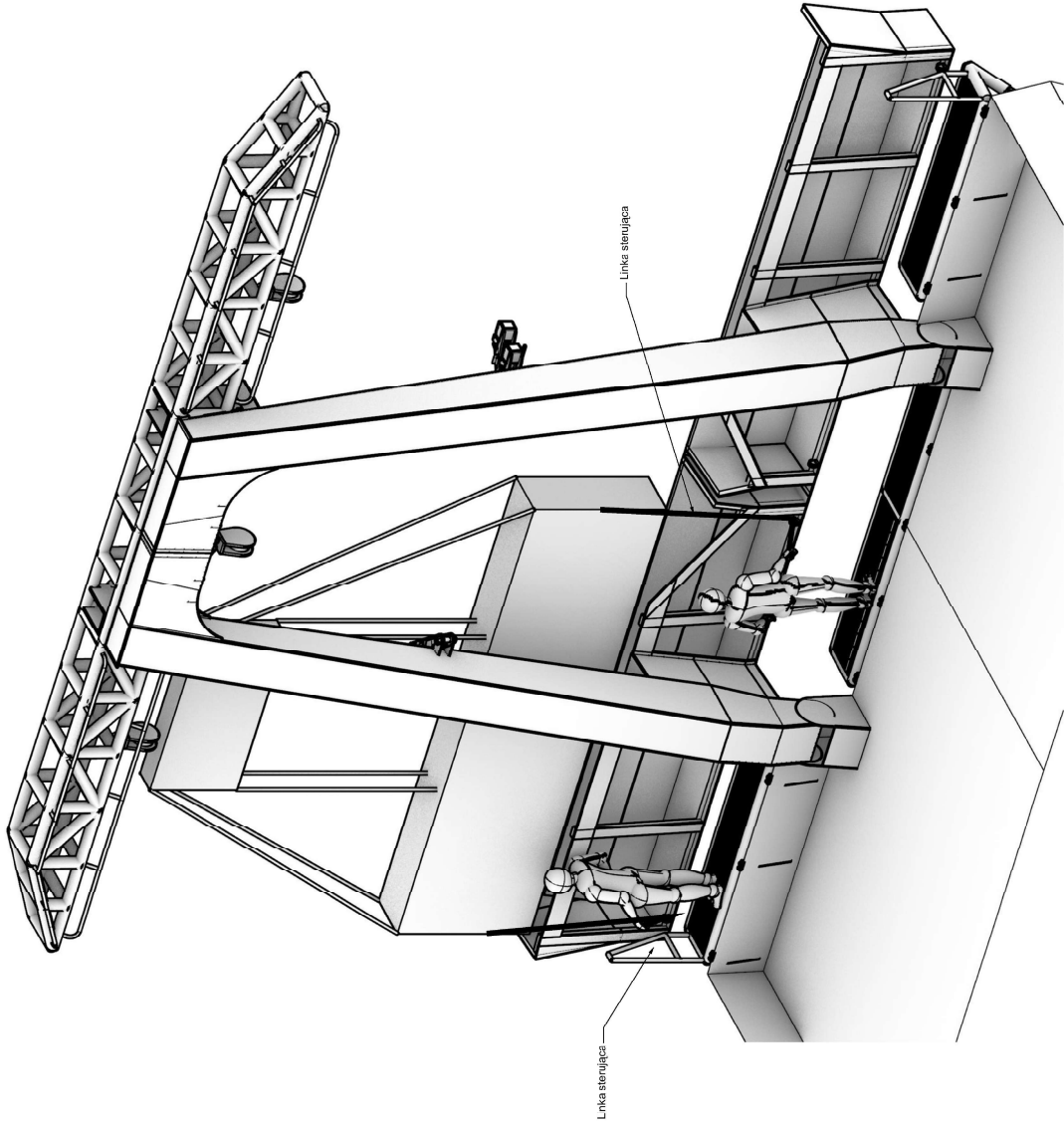
WIDOK W KIERUNKU RUFY A-RAMA Z KIESZENIAMI NA MAGNETOMETRY


[illegible]

WIDOK OD STRONY BURTY
A-RAMA POCHYLONA DO RUFY
(przekrój przez kosz magnetometru)



WIDOK W KIERUNKU RUFY
KONCEPCJA UMIESZCZANIA MAGNETOMETRU W KOSZU
(stojąc na podłodze postępowymy i idąc za zaznaczonej linii przelotowej przez blok magnetometr jest umieszczany w koszu)



<div></div> <div>ul. Marynarki Polskiej 53, 80-001 Gdańsk, Północ www.nava.com.pl</div>	PROJEKT KONCEPCYJNY				Amwitol Kontynental				INSTYTUT MORSKI							
	Typ								IMOR				Nazwisko:			
									Nr projektu:				24092-0-1910-01			
									Nr projektu kosztorys:				N/A			
									Reprezentant kosztorysu:				N/A			
	Wzrost								2025.01.23		A. Kuciewicz					
	Stwierdził								2025.01.23		G. Brzozowski					
	Wydał								2025.01.23		R. Dąbajda					
	Projekt															
	Status								1:25		Forma		Arkusz		Rozm.	
								A1		14		16		B		
Uwaga: NAVA, autorska robota inżynierska. Prawa autorskie i konstrukcyjne są własnością NAVA. NAVA nie odpowiada za skutki zastosowania projektu w innych warunkach niż określone w projekcie. NAVA nie odpowiada za skutki zastosowania projektu w innych warunkach niż określone w projekcie. NAVA nie odpowiada za skutki zastosowania projektu w innych warunkach niż określone w projekcie.												Instytut Morski				

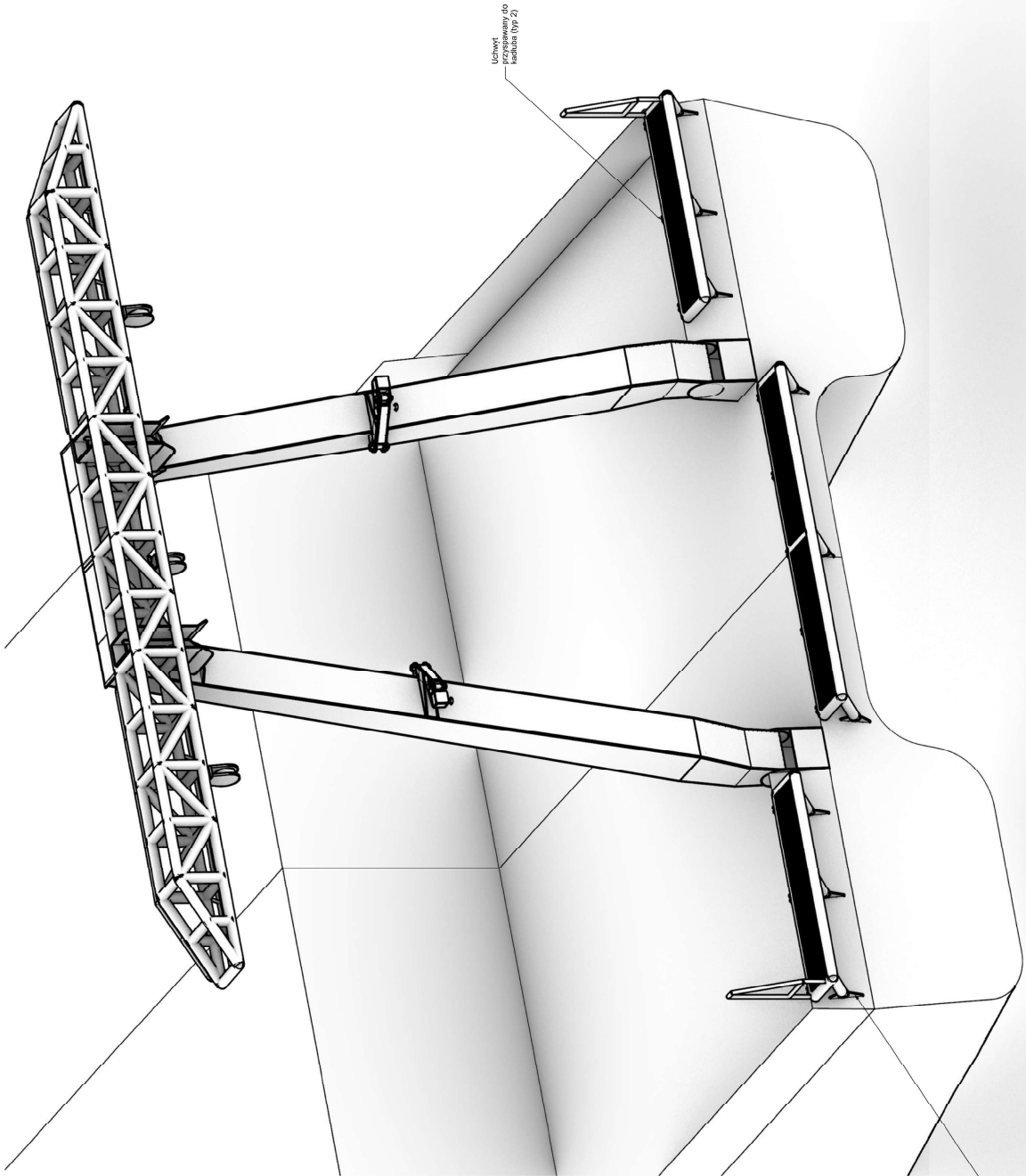
PROJEKT KONCEPCYJNY

INSTYTUT MORSKI

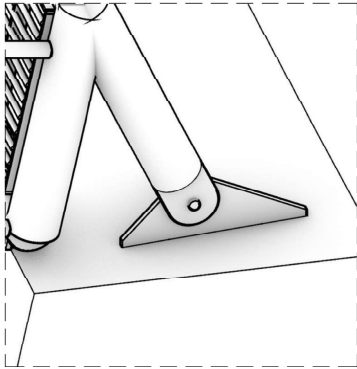
Archiwizacja

WIDOK AKSONOMETRYCZNY
PODESTY DOSTĘPÓWE

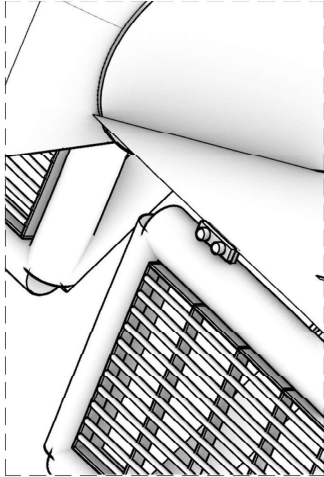
(dla lepszej widoczności usunięto kaski na magnetyzmie)



ZBLIŻENIE NA UCHWYT
(typ 1)
skala 1:5



ZBLIŻENIE NA UCHWYT
(typ 2)
skala 1:5



 ul. Marynarki Polskiej 103, 80-001 Gdańsk, Poland www.nava.com.pl	Wzrost		2025.01.23		A. Kukułewicz	
	Stwierdził		2025.01.23		G. Bręchowski	
	Wydał		2025.01.23		R. Dąbajda	
	Projekt					
Typ	IMOR					
PROJEKT Koncepcyjny			Nr projektu			24092-0-1910-01
			Nr projektu kontrowersyjnego			N/A
Amortyzacja/Kontrowersja			Reprezentant Kontrowersji			N/A
INSTYTUT MORSKI			Status	Forma	Akcesory	Rozm.
			1:25	A1	16	B
Uwagi: NAVA zastrzeżenie wszelkie prawa autorskie. Prawa autorskie i konstrukcyjne są powołane na prawo autorskie, które należy zgłaszać do NAVA, a nie na własność autorki. Autorka nie odpowiada za jakiegokolwiek rodzaju szkody, które mogą być spowodowane przez NAVA, a nie przez autorkę. NAVA nie odpowiada za jakiegokolwiek rodzaju szkody, które mogą być spowodowane przez NAVA, a nie przez autorkę. NAVA nie odpowiada za jakiegokolwiek rodzaju szkody, które mogą być spowodowane przez NAVA, a nie przez autorkę.						

(mocowanie w połączeniu "zamkniętym" - górna część magnetometru uniwersyjnego)



Po dociągnięciu góry magnetometru do podkładki ra uchwycie należy złapać linką obwodową, przyciągnąć przez uchwyt a następnie dowlazać do istniejącej knagi na A-ramie



2. Przekreślenie części B i umieszczenie jej w pozycji docelowej



Niniejszym NAVA zwraca się do wszystkich prawoautorskich i powiatowych instytucji technicznych, które należą wyłącznie do NAVA, o ile nie ustanowi inaczej. Ani ten rysunek techniczny ani żadna jego część nie może być w żaden sposób wykorzystana bez zgody NAVA. Konkretnie, użytkowanie w jakkolwiek formie, modyfikowanie lub inne wykorzystanie, w tym w celach komercyjnych, jest zabronione.